

Mgr. Ján Žitniak - www.janzitniak.info

MICROSOFT POWERPOINT PRÁCA S PROGRAMOM

Mgr. Ján Žitniak - www.janzitniak.info - 2010

Microsoft PowerPoint



- Úvod do programu
- Popis prostredia
- Možnosti programu
 - ▣ Snímky a rozloženie snímok, Návrh snímky
 - ▣ Vkladanie multimedialneho obsahu (text, obrázky, zvuk, video)
 - ▣ Vkladanie tabuliek, grafov, organizačnej schémy, blok textu
 - ▣ Vlastné animácie a Prechod snímok
 - ▣ Poznámky prednášateľa
 - ▣ Kreslené popisy na prezentácií
- Základné princípy vhodnej prezentácie
 - ▣ Aspekty správnej prezentácie
 - Dĺžka prezentácie
 - Psychológia prezentácie

PowerPoint – Úvod do programu



- Program na tvorenie prezentácií od spoločnosti Microsoft
 - Súčasťou balíka [Microsoft Office](#), a beží pod operačnými systémami [Microsoft Windows](#) a [Mac OS](#).
- Používaný širokou skupinou ľudí
 - Podnikatelia
 - Pedagógovia
 - Študenti
 - Inštruktori

PowerPoint – Popis prostredia



Karta Domov a ďalšie
obsahuje príslušné ikony

The screenshot shows the Microsoft PowerPoint interface in Slovak. The ribbon is set to 'Domov' (Home). The main slide area contains a white slide with two text boxes: 'Kliknite sem a zadajte nadpis.' and 'Kliknite sem a zadajte podnadpis.'. The left sidebar shows the 'Snímky' (Slides) pane with a 'Prehľad' (Thumbnail) view. The bottom status bar shows 'Snímka 1 z 1' (Slide 1 of 1) and 'Kliknite sem a zadajte poznámky.' (Click here to add notes).

Annotations in the image:

- Miniatury všetkých použitých snímkov v prezentácií** (Miniatures of all used slides in the presentation) - points to the thumbnail pane.
- Aktuálna snímka** (Current slide) - points to the main slide area.
- Poznámka prednášateľa** (Presenter's note) - points to the notes area at the bottom.

PowerPoint – snímka

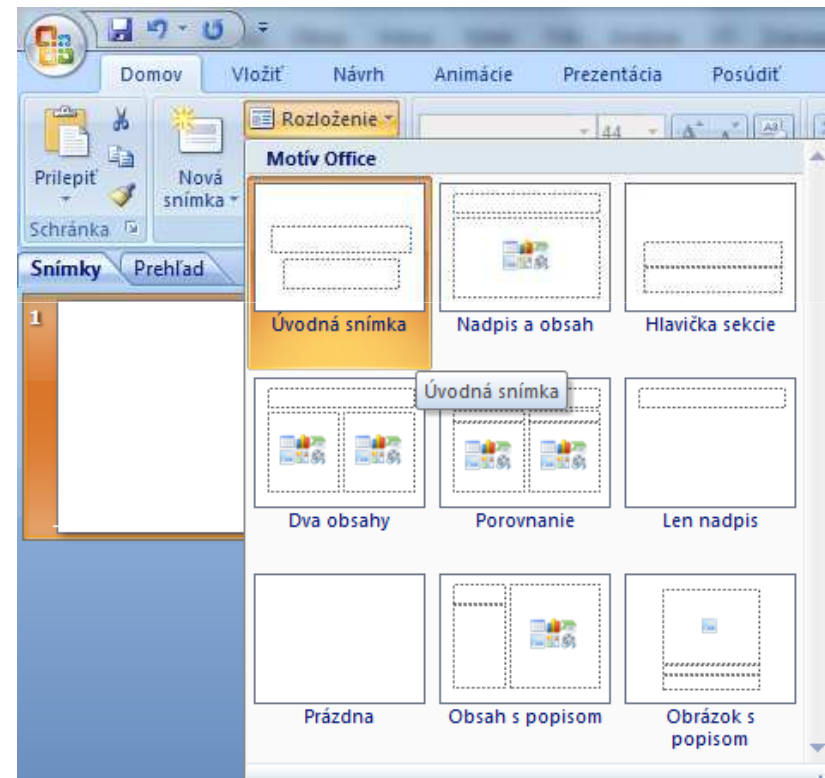


- Snímka – základný kameň každej prezentácie
- Každá prezentácia obsahuje minimálne 1 snímku
- Každá snímka v prezentácii by mala obsahovať nadpis a samotný obsah
- Pripravené snímky (prezentáciu) spúšťame cez kartu Prezentácia
 - ▣ a tlačidlo Od začiatku (ak spúšťame prezentáciu od začiatku); klávesová skratka F5
 - ▣ alebo cez tlačidlo Z aktuálnej snímky (ak chceme pustiť prezentáciu od aktuálnej snímky) ; klávesová skratka SHIFT + F5

PowerPoint - rozloženie snímky



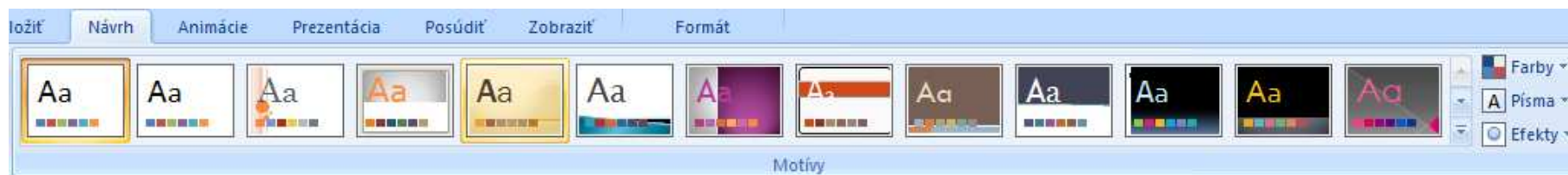
- Určuje vizuálne rozloženie obsahu (textu, obrázkov, grafov, tabuliek, atď.) na snímke
- Prvá (úvodná snímka) má napr. rozloženie s názvom: Úvodná snímka
 - Text potom vkladáme do stredu snímky
- Ostatné rozloženia napr.
 - Nadpis a obsah (najpoužívanejšie)
 - Pod obsahom sa myslí
 - Text, tabuľka, graf, SmartArt (napr. organizačné schéma), obrázok, ClipArt alebo multimediálny klip (video)



PowerPoint – návrh snímky



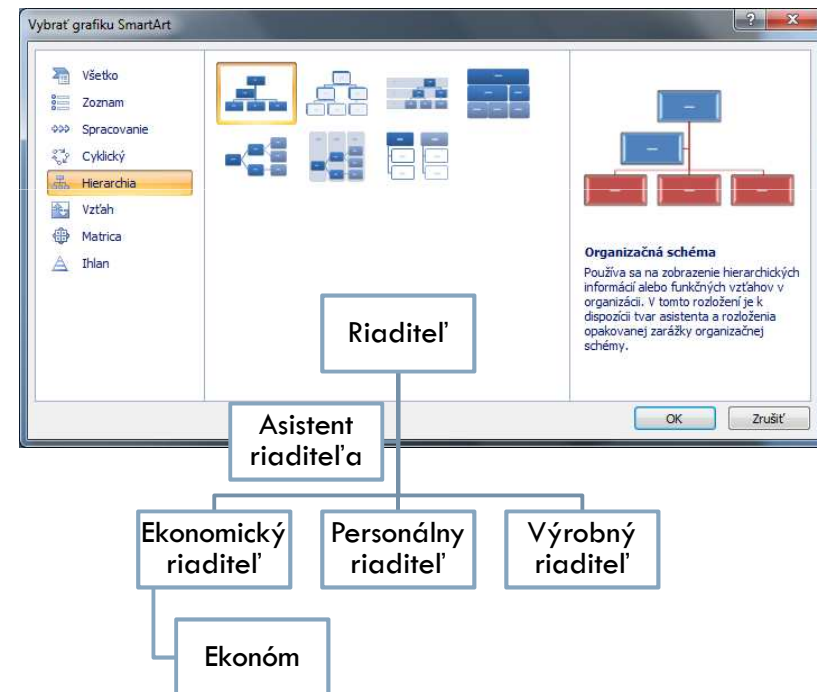
- Farebné pozadie prezentácie (motív prezentácie)
- Postup
 - ▣ V karte Návrh zvolíme niektorý z farebných miniatúr
 - ▣ Zmena nastane v každej snímke prezentácie



PowerPoint – vkladanie obsahu



- Obsah = tabuľka, obrázok, ClipArt, SmartArt (napr. organizačná schéma)
- Dôležité objekty
 - Textové pole (Blok textu)
 - Dátum a čas
 - Číslo snímky
 - Zvuk



PowerPoint – vlastná animácia

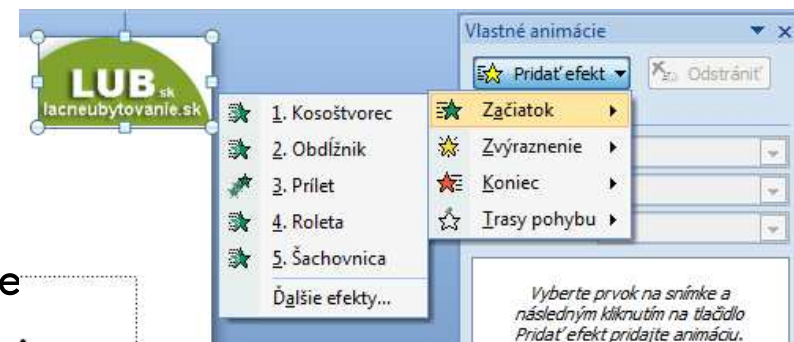
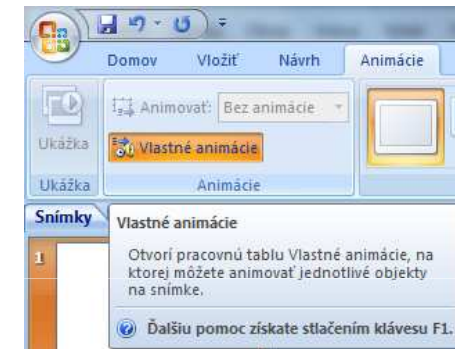


- Obsah (obrázok, text, graf, tabuľku) môžeme animovať
- Postup

- Označíme obrázok, text, ...
- V karte Animácie zvolíme Vlastné animácie
- Vpravo sa objaví panel Vlastné animácie
- Zvolíme vhodnú animáciu z kategórie

- Začiatok (napr. prílet)
- Zvýraznenie (napr. otočenie)
- Koniec (napr. vyletenie)
- Trasy pohybu (napr. nakresliť vlastnú trasu -> Čarbanice)

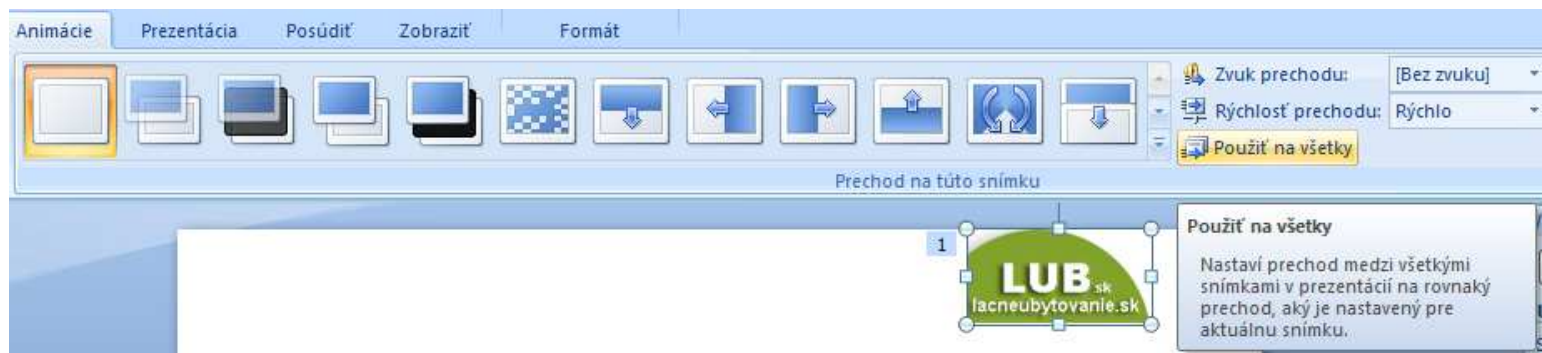
- Môžeme pridať niekoľko efektov za sebou
- Každému efektu môžeme priradiť smer, rýchlosť, možnosť spustenia (pomocou kliknutia myši, s predchádzajúcou alebo po predchádzajúcej)



PowerPoint – prechod snímok

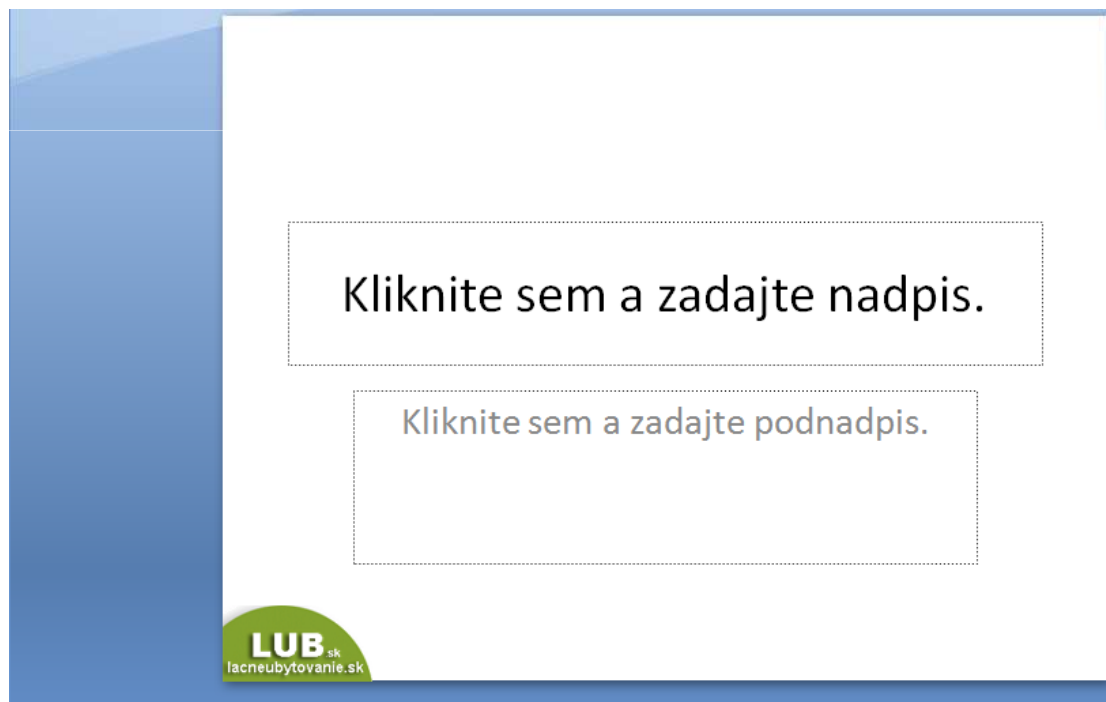


- Predvolená animácia pri zobrazení snímky
 - ▣ Animuje sa celý obsah snímky
- Postup
 - ▣ Klikneme na snímku, kde chceme pripraviť jej prechod
 - ▣ Odporúča sa použiť rovnaký prechod na všetky snímky – tlačidlo vpravo *Použiť na všetky*



PowerPoint – poznámka prednášateľa

- Poznámka pre prednášateľa
- Možnosť tlače alebo zobrazenia na druhej obrazovke



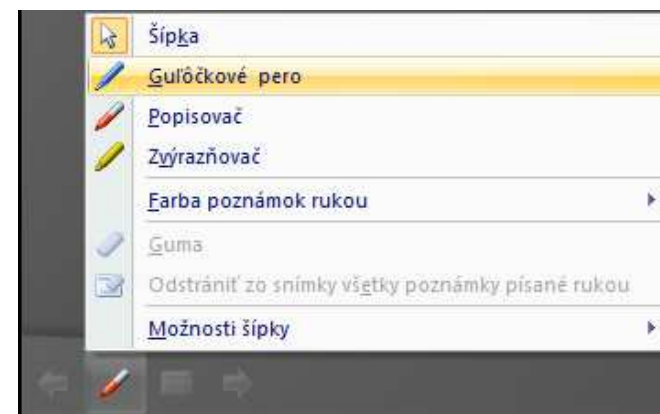
Sem píšeme poznámku

Kliknite sem a zadajte poznámky.
Mgr. Ján Žitniak - www.janzitniak.info

PowerPoint – kreslené popisy



- Pri spustení prezentácie (karta Prezentácia tlačidlo vľavo Spustiť prezentáciu) je možné kresliť do prezentácie
 - Môžete použiť Gulôčkové pero, Popisovač, Zvýrazňovač – odlišujú sa hrúbkou čiary
 - Farba poznámok rukou = farba čiary
- Vhodné na kreslené poznámky



PowerPoint – aspekty správnej prezentácie I.

- Každá správna prezentácia obsahuje
 - ▣ Úvodnú snímku (nadpis prezentácie, meno a priezvisko prednášateľa, zamestnávateľa, dátum prezentácie)
 - ▣ Obsahovú snímku (čiže o čom prezentácia bude)
 - ▣ Samotný obsah s pripravenou témou
 - ▣ Snímka s odkazmi na použité informačné zdroje (odkazy na www stránky)
 - ▣ Záverečná snímka (kontaktné údaje, poďakovanie, diskusia)

PowerPoint – aspekty správnej prezentácie II.

- Každá správna prezentácia obsahuje
 - ▣ Výstižný a stručný text
 - ▣ Vhodné a zodpovedajúce obrázky
 - ▣ Minimum alebo žiadne zvuky
 - ▣ Minimum animácií
- Orientovať sa podľa cieľovej skupiny!
 - ▣ Iná prezentácia pre deti v I. stupni ZŠ (zábavná forma, veľa animácie, zvuky, hudba)
 - ▣ Iná prezentácia vo firme pre kolegov alebo nadriadeného (stručná, jasná a výstižná forma, žiadne animácie, ani zvuky)



Záver



- Ďakujem za pozornosť
- Viac informácií nájdete na www.janzitniak.info